

DANE IDENTYFIKACYJNE POJAZDU

Dane: [A] IV-2019

Marka:	AUTOSAN S.A.	Model pojazdu:	A0909 L.01 12.5t	
Wersja:	TRAMP	Nr rejestracyjny:	RBI K795	Rok prod.: 2001
Rodzaj pojazdu:	Autobus			VIN: SUADW3ADP1S680121

Data pierwszej rejestracji	2001/08/24
Data ważności badania technicznego	2019/08/22
Wskazanie drogomierza	202100 km
Okres eksploatacji pojazdu (01/08/24-19/04/28)	212 mies.
Kolor powłoki lakierowej, (rodzaj lakieru)	pomarańczowy
Dop. masa całkow.	12500 kg
Rodzaj autobusu	dalekobieżny 2 drzwiowy 55 osobowy
Liczba miejsc siedzących	39
Liczba osi / Rodzaj napędu	2 / 4x2
Oznaczenie silnika	6cT107-3
Rodzaj silnika	z zapłonem samoczynnym
Pojemność / Moc silnika	6540 ccm / 125kW (170KM)
Liczba cylindrów / Układ cylindrów	6 / rzędowy
Długość / Szerokość / Wysokość	9300 mm / 2500 mm / 3150 mm

OPIS ZAMONTOWANEGO W POJEŹDZIE OGUMIENIA

Koło	Marka, typ	Bieżnik [mm]	Zużycie [%]
Przednie lewe:	*Kormoran 22,5 R10		60
Przednie prawe:	*Kormoran 22,5 R10		60
Tylne lewe:	MATADOR 10.00 R22.5 144/142K FR 2 MASTER		50
Tylne prawe:	MATADOR 10.00 R22.5 144/142K FR 2 MASTER		50

DOKUMENTACJA FOTOGRAFICZNA

DANE IDENTYFIKACYJNE POJAZDU

Dane: [A] IV-2019

Marka: AUTOSAN S.A.

Model pojazdu: A0909 L.01 12.5t

Wersja: TRAMP

Nr rejestracyjny: RBI K795

Rok prod.: 2001

Rodzaj pojazdu: Autobus



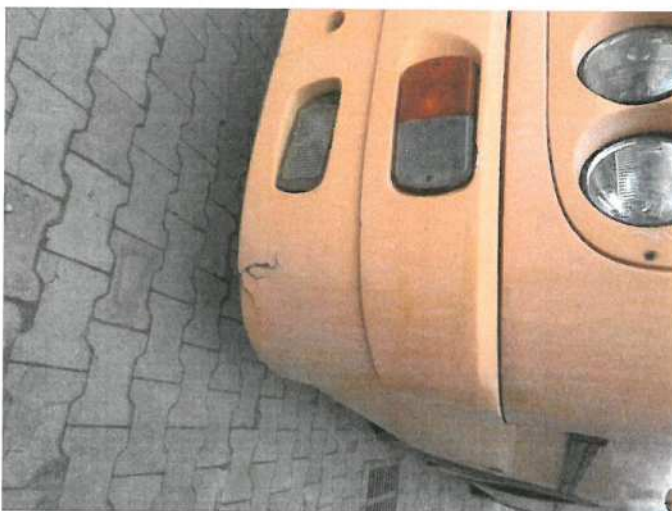
IMG_2841



IMG_2842



IMG_2843



IMG_2844



IMG_2845



IMG_2846



IMG_2847



IMG_2848



IMG_2849



IMG_2850



IMG_2852



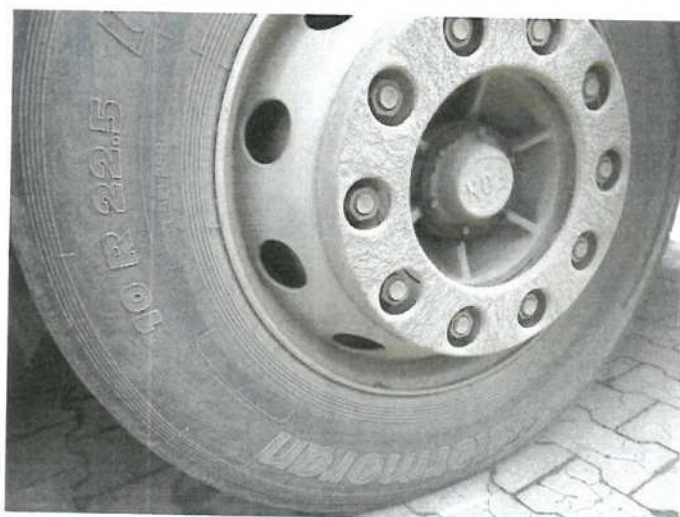
IMG_2859



IMG_2860



IMG_2861



IMG_2862



IMG_2864



IMG_2865



IMG_2866



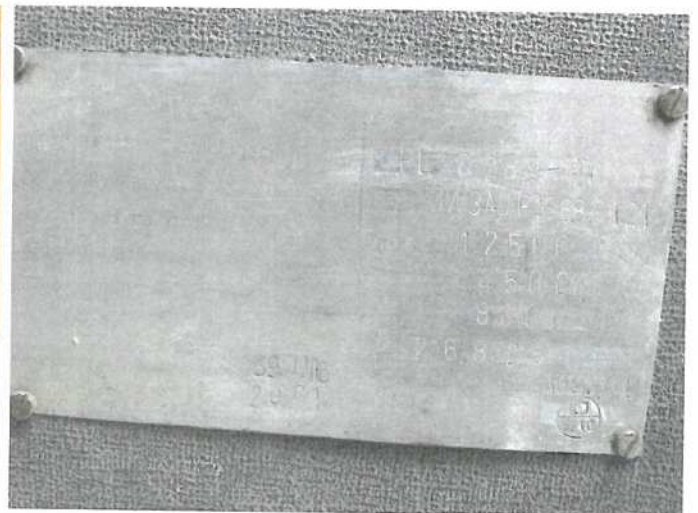
IMG_2867



IMG_2868



IMG_2851



IMG_2853



IMG_2856



IMG_2858