



Ustrzyki Dolne, 26.02.2025 r.

Zn. spr.: ZG.715.22.2025

INFORMACJA

Nadleśnictwo Ustrzyki Dolne informuje o czasowym zamknięciu fragmentu szlaku turystycznego biegnącego od „Rybkówki” do punktu widokowego Jawor na Patelni w Leśnictwie Jawor.

Zamknięcie fragmentu szlaku obowiązywać będzie od dnia 03.03.2024 r. do odwołania.

Wyłączenie fragmentu trasy z ruchu turystycznego podyktowane jest koniecznością przeprowadzenia w drzewostanie cięć pielęgnacyjnych, mających na celu poprawę ich odporności na czynniki atmosferyczne, zdrowotność i jakość, a przede wszystkim bezpieczeństwo publiczne.

Teren przeprowadzania prac w początkowym przebiegu trasy został oznakowany tablicami ostrzegawczymi. Dodatkowo wyznaczono obejście oznakowane w terenie strzałkami kierunkowymi oraz zamieszczono mapki sytuacyjne z jego przebiegiem.

Nadleśnictwo dołoży wszelkich starań aby przywrócić możliwość korzystania z ww. trasy w jak krótszym czasie.

NADLEŚNICZY

Maciej Szpiech

Id dok:

www.lasy.gov.pl



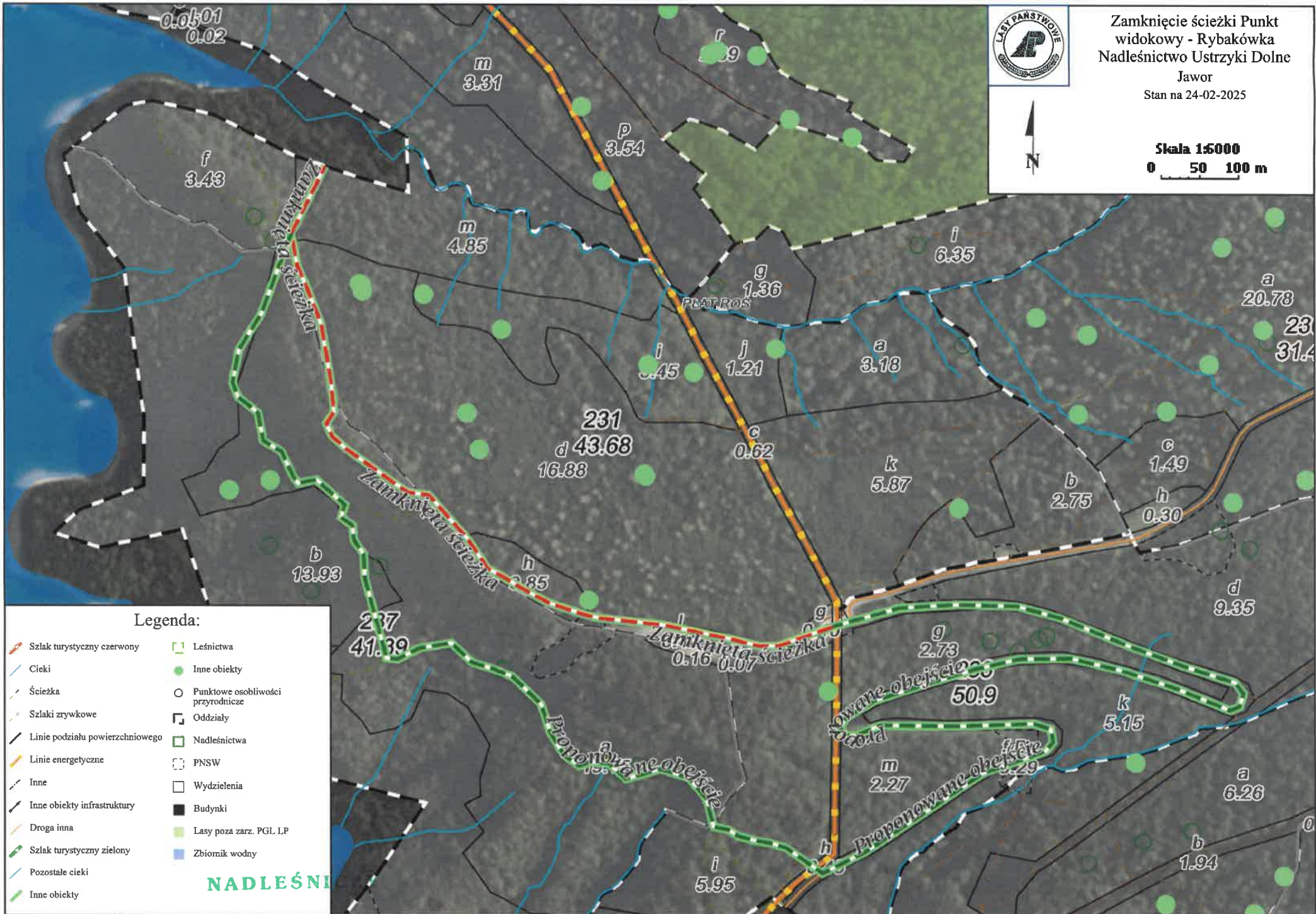


Zamknięcie ścieżki Punkt widokowy - Rybakówka Nadleśnictwo Ustrzyki Dolne

Jawor
Stan na 24-02-2025



Skala 1:5000
0 50 100 m



Legenda:

- Szlak turystyczny czerwony
- Cieki
- Ścieżka
- Szlaki zrywkowe
- Linie podziału powierzchniowego
- Linie energetyczne
- Inne
- Inne obiekty infrastruktury
- Droga inna
- Szlak turystyczny zielony
- Pozostałe cieki
- Inne obiekty
- Leśnictwa
- Inne obiekty
- Punktowe osobliwości przyrodnicze
- Oddziały
- Nadleśnictwa
- PNSW
- Wydzielania
- Budynki
- Lasy poza zarz. PGL LP
- Zbiornik wodny

NADLEŚNICTWO

Maciej Szpiech